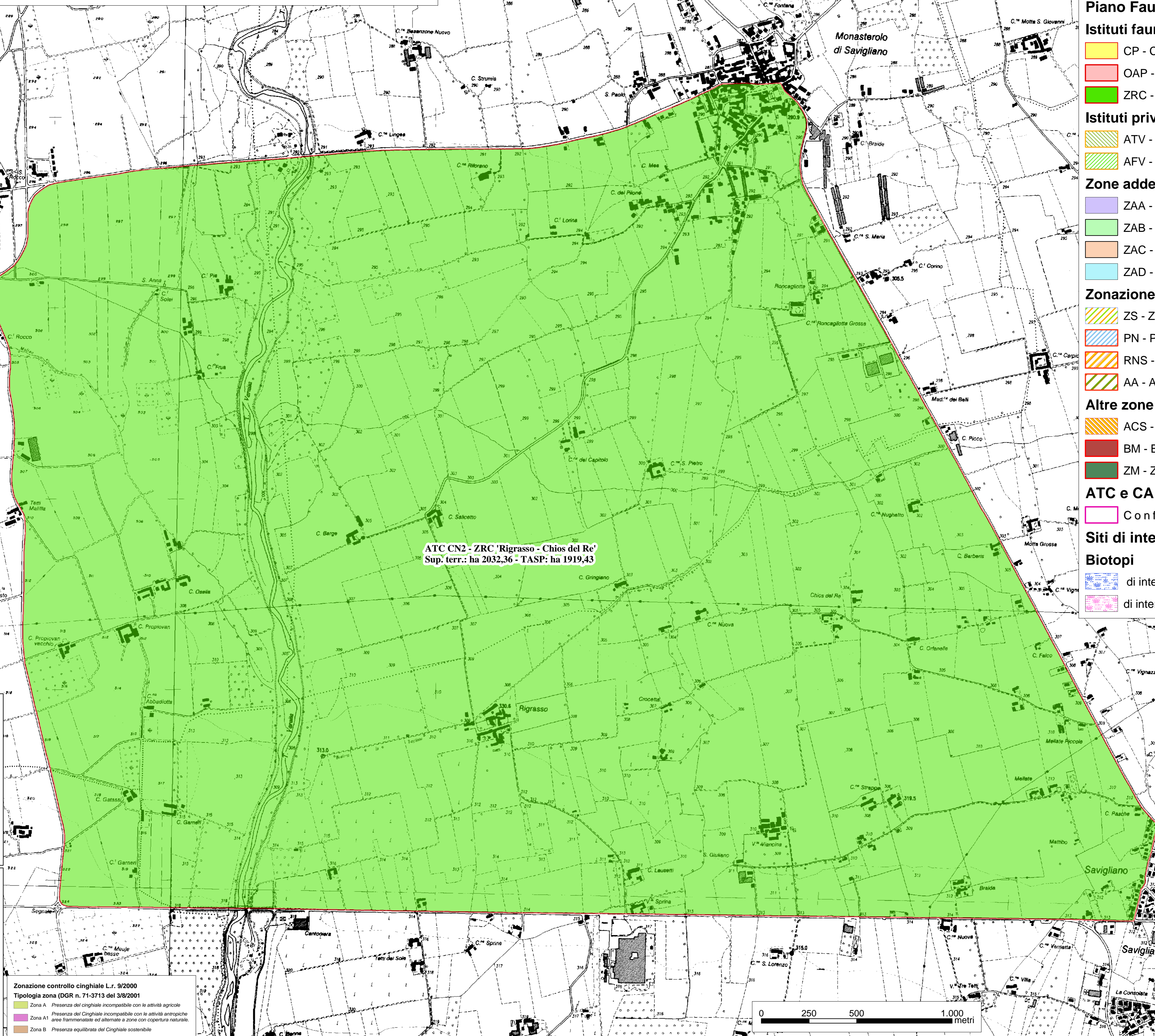


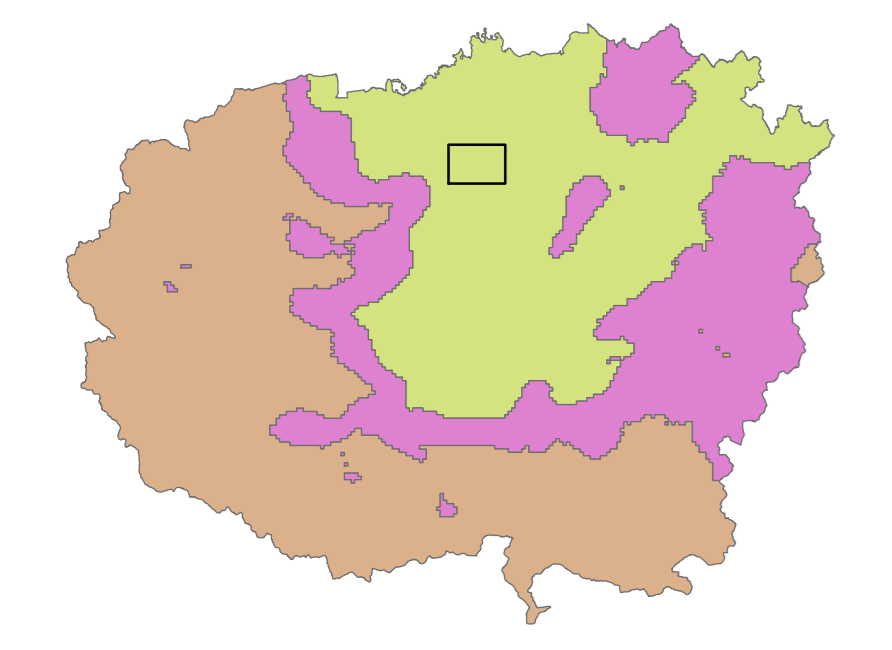
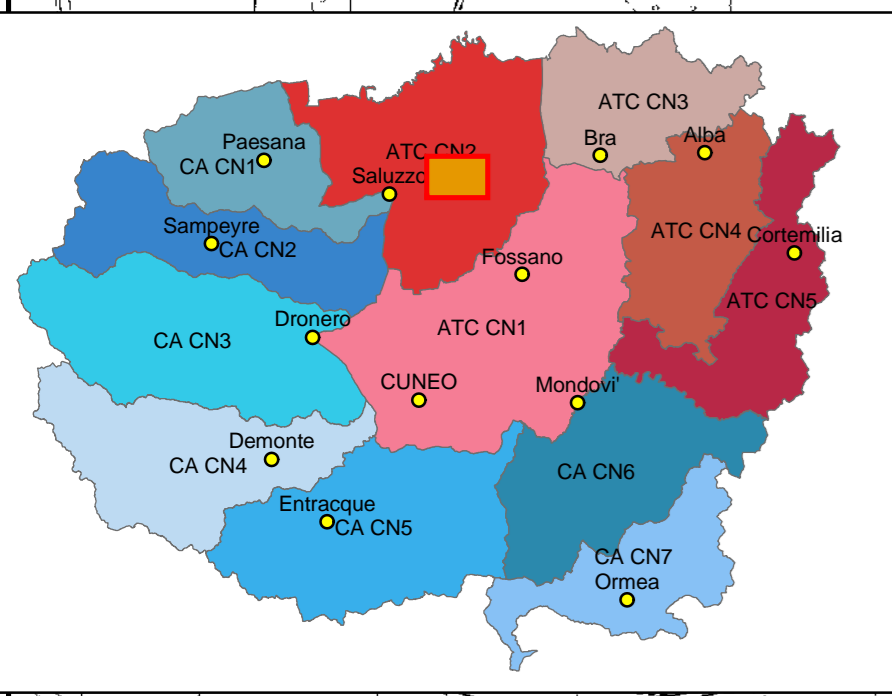
PIANO FAUNISTICO VENATORIO PROVINCIALE 2003-08

LEGENDA

- Piano Faunistico 2003-08**
- Istituti faunistici di protezione (L. 157/92)**
- CP - Centro Pubblico di rip. fauna
 - OAP - Oasi di Protezione
 - ZRC - Zona di ripopolamento e cattura
- Istituti privati di caccia**
- ATV - Azienda Agri-Turistico-Venatoria
 - AFV - Azienda Faunistico-Venatoria
- Zone addestramento cani**
- ZAA - Tipo A (cani da ferma senza sparo)
 - ZAB - Tipo B (cani da seguita senza sparo)
 - ZAC - Tipo C (con sparo)
 - ZAD - Tipo D (temporanee)
- Zonazione parchi regionali**
- ZS - Zona di Salvaguardia
 - PN - Parco Naturale Regionale
 - RNS - Riserva Naturale Speciale
 - AA - Area Attrezzata
- Altre zone**
- ACS - Area a Caccia Specifica
 - BM - Beni Monumentali
 - ZM - Zona militare
- ATC e CA**
- Confini
- Siti di interesse Comunitario**
- Biotopi**
- di interesse Regionale
 - di interesse Comunitario (SIC)



ATC CN2 - ZRC 'Rigrasso - Chios del Re'
 Sup. terr.: ha 2032,36 - TASP: ha 1919,43



Zonazione controllo cinghiale L.R. 9/2000
Tipologia zona (DGR n. 71-3713 del 3/8/2001)

- Zona A - Presenza del cinghiale incompatibile con le attività agricole
- Zona A1 - Presenza del Cinghiale incompatibile con le attività antropiche aree frammentate ed alternate a zone con copertura naturale.
- Zona B - Presenza equilibrata del Cinghiale sostenibile